



ASEMAKAAVAMERKINNÄT JA -MÄÄRÄYKSET

- AR Rivitalojen ja muiden kytkettyjen asuinrakennusten korttelialue.
- 3 m kaava-alueen rajan ulkopuolella oleva viiva.
- Korttelin, korttelinosan ja alueen raja.
- Osa-alueen raja.
- 9 Sitovan tonttijako mukaisen tontin raja ja numero.
- 310 Korttelin numero.
- 600 Rakennusoikeus kerrosalaneliömetreinä.
- I Roomalainen numero osoittaa rakennusten, rakennuksen tai sen osan suurimman sallitun kerrosluvun.
- I u2/3 Murtoluku roomalaisen numeron jäljessä osoittaa, kuinka suuren osan rakennuksen suurimman kerroksen alasta saa ullakon tasolla käyttää kerrosalaan laskettavaksi tilaksi.
- I u2/3 Alleiviivattu luku osoittaa ehdottomasti käytettävän rakennusoikeuden, rakennuksen korkeuden, kattokaltevuuden tai muun määräyksen.
- Rakennusala.
- t Rakennusala, jolle saa sijoittaa talousrakennuksen.
- Istutettava alueen osa.
- 9 Johtoa varten varattu alueen osa.
- 1 ap/as Merkintä osoittaa, kuinka monta autopaikkaa asuntoa kohti on rakennettava.
- + 82.9 Maanpinnan liikimääräinen korkeusasema.

Yleismääräykset:

Julkisivumateriaaleina voidaan käyttää joko puuta tai rappausta. Julkisivuväriytyksen tulee olla maanläheinen, selkeä ja hillitty. Keltaisen, punaisen, vihreän ja erityisesti sinisen kirkkaita ja voimakkaasti ympäristöstään erottuvia värejä ei sallita.

Rakennusten kattomuodossa ja kattokulmassa suositellaan huomioimaan aurinkoenergian hyödyntämisen mahdollisuudet.

Rakentaminen tulee toteuttaa laadukkaasti, huomioiden suosituksen ulkoilureitin ja järven läheisyys.

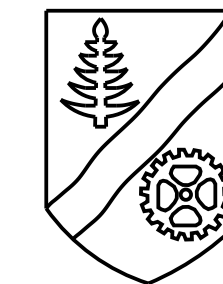
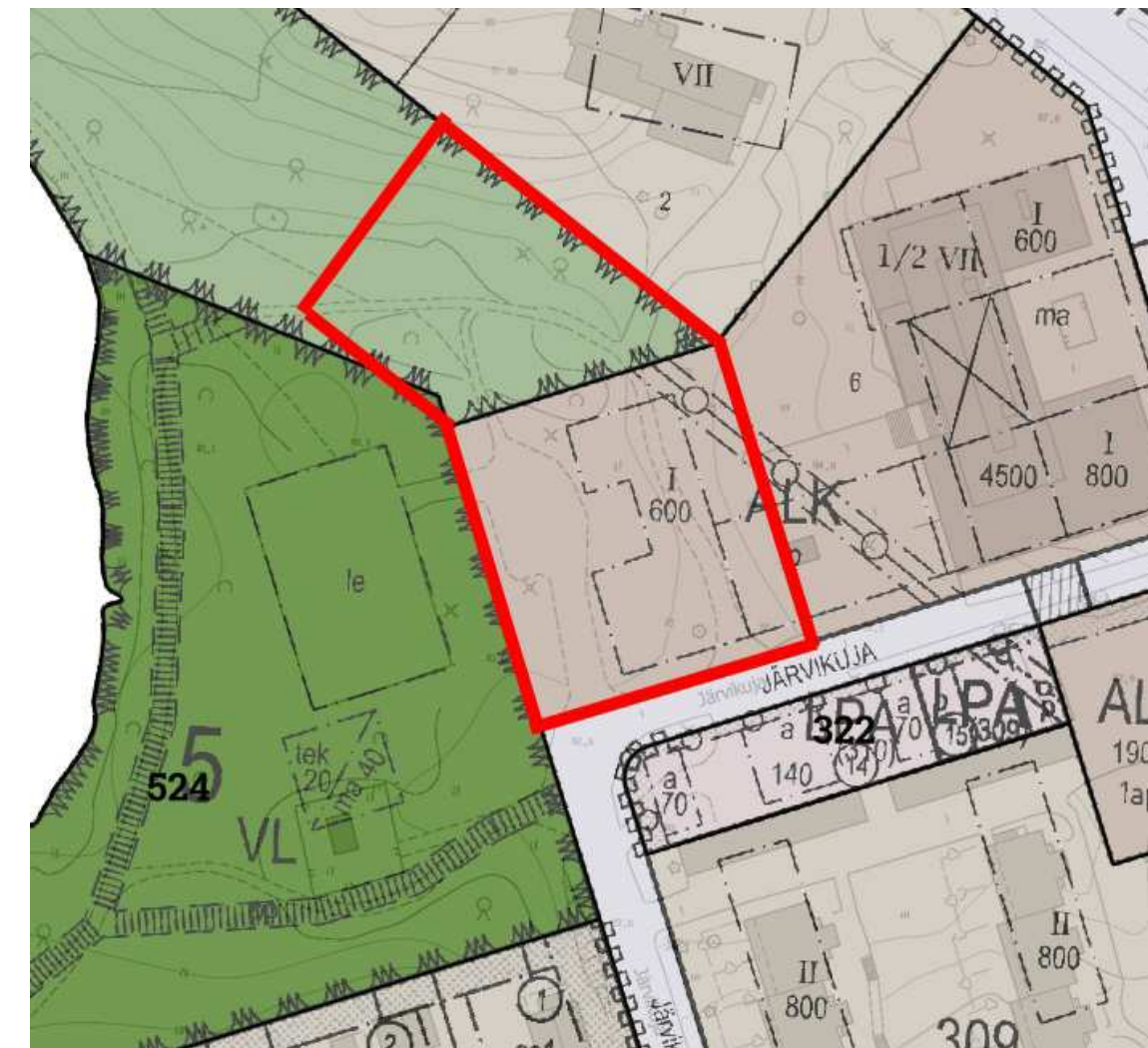
Asuntokohtaiset autopaikat tulee toteuttaa katettuina kunkin asunnon pääsisäänkäynnin edustalla.

Tontti tulee rajata lähivirkistysalueen suuntaan siten, että yksityisen ja yleisen alueen välinen raja ei jää epäselväksi.

Hulevedet tulee käsitellä tontilla.

Tontilla olevien puiden kaatamista tulee välttää rakentamattomilta tontin osilta.

Rakennusalan ulkopuolelle saa sijoittaa jätekatoksen.



Tämä asemakaavamuutos koskee: Valkeakosken kaupungin 5. kaupunginosan korttelin 310 tonttia 7 sekä puistoaluetta.

Tällä asemakaavamuutoksella kaavoitetaan: Valkeakosken kaupungin 5. kaupunginosan korttelin 310 tontti 9.

Asemakaava-alueen korttelialueille laaditaan tonttijako sitovana.

Asemakaavan pohjakartta täyttää JHS 185 vaatimukset, tarkistettu Paikkatietoinsinööri Kaisa Savioja

Tämä kartta on Valkeakosken kaupunginhallituksen esityksen .20 § mukainen Hallintojohtaja Anne Laukkanen

Vireilletulo pvm.	21.9.2023	Ehdotus KH	27.11.2023	Hyväksyminen KH
Luonnos KH	11.9.2023	Ehdotus nähtävillä	7.12.2023-19.1.2024	
Luonnos nähtävillä	21.9.-6.10.2023	Ehdotus II KH	Ehdotus II nähtävillä	

KAUPUNKISUUNNITTELU	Suunnittelija	Outi Kanerva
	Piirtäjä	Outi Kanerva
Outi Kanerva KAAVOITUSARKKITEHTI	Kaava nro	546
	Diaarinro	VLK 1017 / 10.02.01 / 2023

Tämä kaavakartta on saanut lainvoiman ja kuulutettu yleisesti tiedoksi

Ilmoitustaulun hoitaja _____